



Uniwersytet  
Kardynała Stefana Wyszyńskiego  
w Warszawie



Narodowe Centrum  
Badań i Rozwoju



NAUKOWE  
CENTRUM  
PRAWNO  
INFORMATYCZNE

# Informacja sektora publicznego podstawą użytecznych usług i motorem aktywności obywatelskiej i społecznej

**Anna Siemek-Filuś**

**Stowarzyszenie „Miasta w Internecie”**

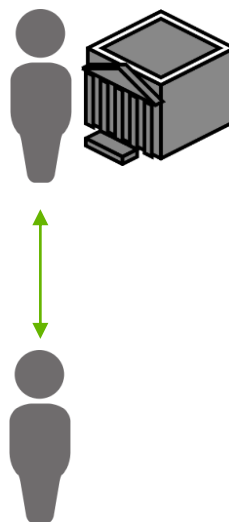


Uniwersytet  
Kardynała Stefana Wyszyńskiego  
w Warszawie

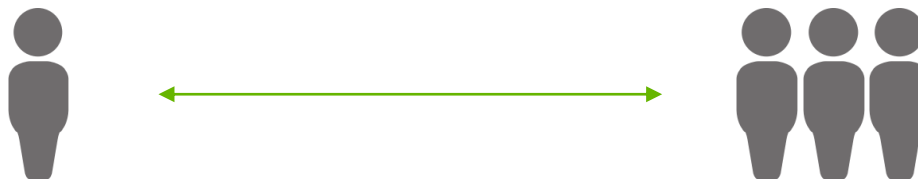


NAUKOWE  
CENTRUM  
PRAWNO  
INFORMATYCZNE

## Partycypacja obywatelska (wertykalna)



## Partycypacja społeczna (horyzontalna)



Źródło:  
<https://openclipart.org>  
Unlimited Commercial Use



Uniwersytet  
Kardynała Stefana Wyszyńskiego  
w Warszawie



Narodowe Centrum  
Badań i Rozwoju



NAUKOWE  
CENTRUM  
PRAWNO  
INFORMATYCZNE

transparentność

zmiana **stylu komunikacji** urzędnik – mieszkaniec

„więcej wiem” = „**więcej rozumiem**”

tworzenie warunków do zawiązywania się ciekawych  
**inicjatyw, wartościowych dla społeczności lokalnej**

tworzenie możliwości do opracowywania **użytecznych  
usług**

*Pozytywny PR* 😊



Uniwersytet  
Kardynała Stefana Wyszyńskiego  
w Warszawie



NAUKOWE  
CENTRUM  
PRAWNO  
INFORMATYCZNE

[jawnylublin.pl](http://jawnylublin.pl)



Utrzymanie i remonty dróg

283 561 315,26 zł



Transport i łączność

234 828 837,16 zł



Administracja publiczna

99 952 812,73 zł



Ochrona zdrowia

17 145 639,83 zł



Gospodarka komunalna  
ochrona środowiska

105 095 369,24 zł



Pomoc społeczna

212 298 880,19 zł



Kultura i ochrona  
dziedzictwa narodowego

68 376 080,83 zł



Gospodarka mieszkaniowa

27 982 392,13 zł



Oświata i wychowanie

551 909 486,36 zł



Polityka społeczna i  
wczesna edukacja

79 321 958,84 zł

Źródło: fragment zrzutu ekranu [jawnylublin.pl](http://jawnylublin.pl); 23.04.2015



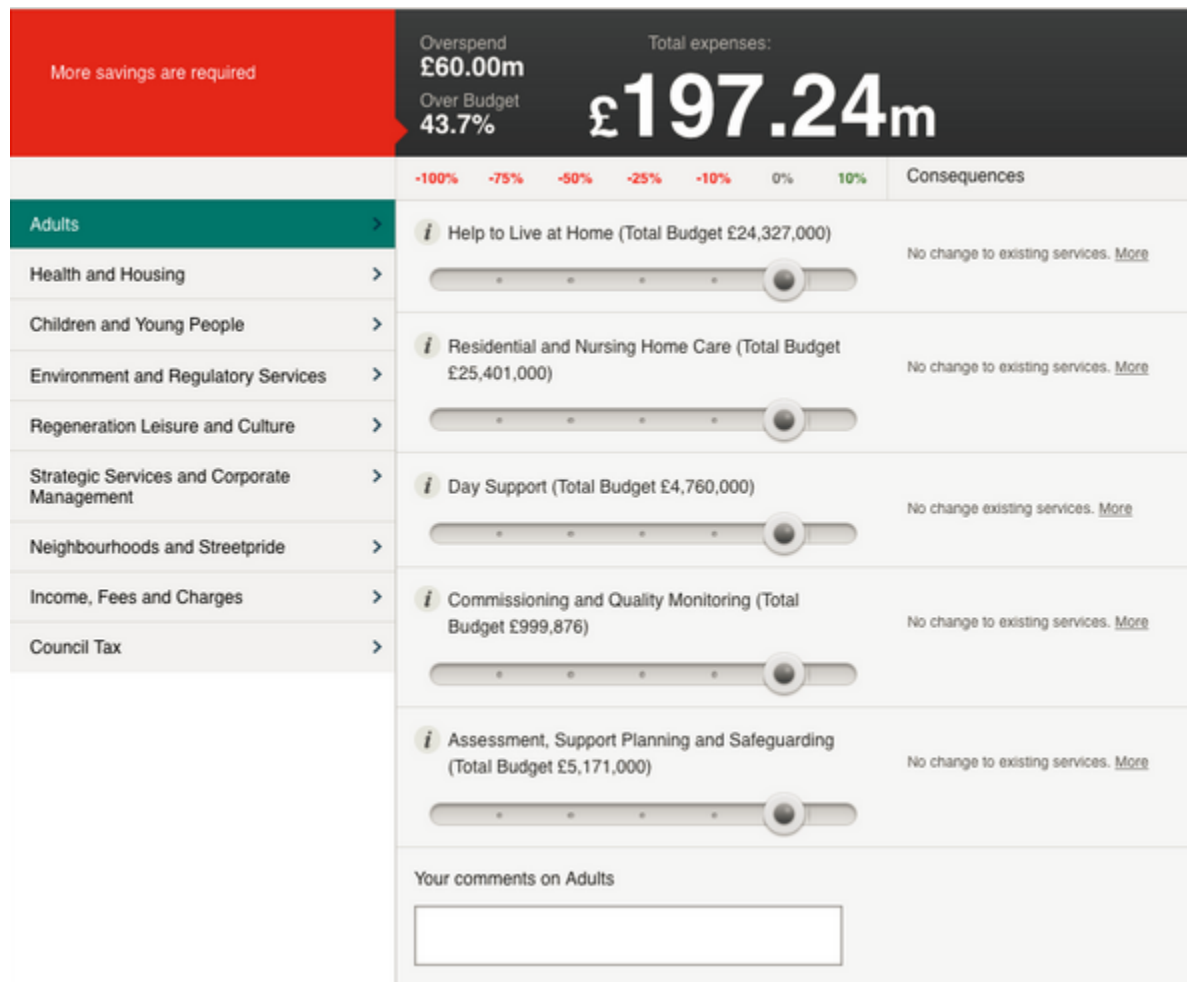
Uniwersytet  
Kardynała Stefana Wyszyńskiego  
w Warszawie



NAUKOWE  
CENTRUM  
PRAWNO  
INFORMATYCZNE

# Symulator budżetu

Derby City Council



Źródło: fragment zrzutu ekranu  
[http://yourmoneyyourviews.budgetsimulator.com](http://yourmoneyyourviews.budgetsimulator.com;); 23.04.2015



Uniwersytet  
Kardynała Stefana Wyszyńskiego  
w Warszawie



Narodowe Centrum  
Badań i Rozwoju



NAUKOWE  
CENTRUM  
PRAWNO  
INFORMATYCZNE

# TheyWorkForYou

Dane -> raporty zapisu obrad parlamentu Wielkiej Brytanii i Szkocji + statystyki głosowań

The screenshot shows the profile of Rushanara Ali on the TheyWorkForYou website. The page includes a navigation bar with 'UK' and various menu items like 'MPs', 'Lords', 'Debates', etc. The profile header identifies her as 'Rushanara Ali, MP, Bethnal Green and Bow' and shows her party as 'Labour'. Below the header are buttons for 'Send a message' and 'Get email updates', along with a search box for her speeches. The 'Voting Record' tab is active, displaying a 'Voting Summary' with a list of recent votes:

Topic	Vote
Voted a mixture of for and against a more <a href="#">proportional system</a> for electing MPs	Source
Voted <b>strongly against</b> an equal number of electors per parliamentary constituency	Source
Voted <b>very strongly for</b> removing <b>hereditary peers</b> from the House of Lords	Source
Voted <b>strongly against</b> increasing the <b>rate of VAT</b>	Source
Voted <b>very strongly against</b> encouraging <b>occupational pensions</b>	Source

Źródło: fragment zrzutu ekranu <http://www.theyworkforyou.com/>; 03.02.2015



Uniwersytet  
Kardynała Stefana Wyszyńskiego  
w Warszawie



Narodowe Centrum  
Badań i Rozwoju



NAUKOWE  
CENTRUM  
PRAWNO  
INFORMATYCZNE

The screenshot shows the 'Otwarte Zabytki' website interface. At the top, there are navigation links for 'Strona główna', 'Projekt', 'Pobierz dane', 'Kontakt', 'Widzety', and 'Dodaj zabytek'. A search bar and a 'Przeglądaj' dropdown menu are also visible. The main content area features an information box titled 'O co chodzi?' with instructions on how to use the site. Below this, there is a profile for 'Dwór Zieleniewskich oraz pozostałości ogrodzenia dworskiego i parku'. The profile includes a title, a 'Lubię to!' button, a status 'SPRAWDZONY', and a location field. A photograph of the manor house is displayed with buttons for 'ZOBACZ GALERIĘ (4)' and 'DODAJ ZDJĘCIA'. Two orange buttons labeled 'UZUPEŁNIJ' are positioned next to the title and location fields.

## Otwarte Zabytki

Rejestr zabytków

Źródło: fragment zrzutu ekranu <http://otwartzabytki.pl/pl/relics/24939-trzebinia-dwor-zieleniewskich-oraz-pozostalosci-ogrodzenia-dworskiego-i-parku;>  
11.02.2015



Uniwersytet  
Kardynała Stefana Wyszyńskiego  
w Warszawie



NAUKOWE  
CENTRUM  
PRAWNO  
INFORMATYCZNE

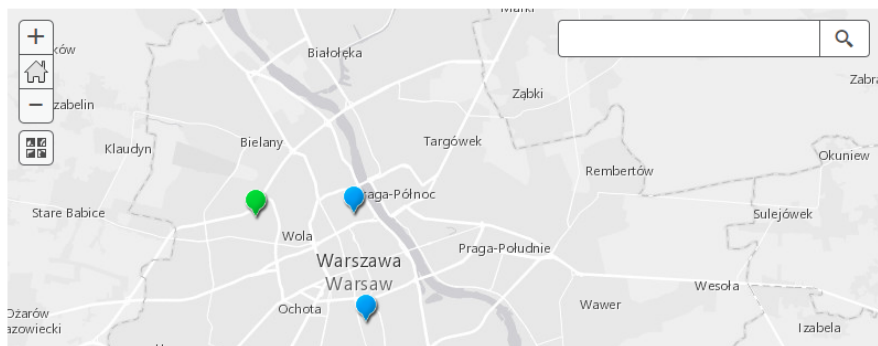
# OTWARTYRODZIC.PL

Oczekiwane skutki:

- aktywizacja społeczna,
- stymulowanie zdolności do samoorganizacji,
- przeciwdziałanie negatywnym skutkom izolacji,
- ...

OTWARTYRODZIC.PL

„Potrzeba całej wioski, by wychować dziecko”



## JAK TO DZIAŁA?

1. Wyszukaj swój adres i sprawdź, czy w Twojej okolicy są inni rodzice / opiekunowie.

2. **Zarejestruj się**, aby:

- skontaktować się z wybraną osobą
- otrzymywać informację, gdy w Twojej okolicy ktoś się zarejestruje
- otrzymywać informację, gdy w Twojej okolicy zaplanowano ciekawe wydarzenie

Źródło: fragment zrzutu ekranu <https://konkurs.danepowarszawsku.pl/pl/projekt/otwartyrodzicpl>; 23.04.2015





Uniwersytet  
Kardynała Stefana Wyszyńskiego  
w Warszawie



Narodowe Centrum  
Badań i Rozwoju



NAUKOWE  
CENTRUM  
PRAWNO  
INFORMATYCZNE

## Wycieczka do przeszłości



Źródło: fragment zrzutu ekranu <https://konkurs.danepowarszawsku.pl/pl/projekt/wycieczka-do-przeszlosci>; 23.04.2015



Uniwersytet  
Kardynała Stefana Wyszyńskiego  
w Warszawie



Narodowe Centrum  
Badań i Rozwoju



NAUKOWE  
CENTRUM  
PRAWNO  
INFORMATYCZNE

# Rowerowygdansk.pl



rowerowygdansk.pl

Rower to pojazd magiczny, na nim świat wydaje się piękniejszy...



## Rowerem do pracy - European Cycling Challenge

W ramach kampanii Rowerem do pracy zapraszamy do European Cycling Challenge, rowerowej rywalizacji miast europejskich. Kręć kilometry dla Gdańska i wygrywaj nagrody!



## Kolejny Kongres Mobilności Aktywnej za nami

Już po raz szósty mieliśmy okazję wzajemnie dzielić się doświadczeniami z zakresu zrównoważonego transportu i mobilności aktywnej. W piątek, 10 kwietnia odbył się bowiem VI Kongres Mobilności Aktywnej w nieco odświeżonej formule.



## Rowerowy Maj 2015 – zapowiada się rekordowa edycja.

17,5 tys. uczniów z 48 gdańskich podstawówek i 20 przedszkoli będzie rywalizować o nagrody w kampanii "Rowerowy Maj". Jest to 4 razy więcej niż w ubiegłym roku!!!



## Ruszyły zapisy do kampanii Rowerowy Maj

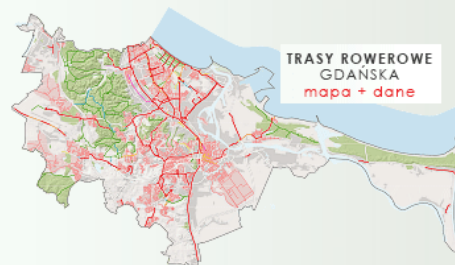
Promowanie zdrowego trybu życia wśród uczniów szkół podstawowych, których zachęcamy do codziennej aktywności fizycznej - to główny cel kampanii Rowerowy Maj, która wiosną tego roku zostanie skierowana do uczniów gdańskich podstawówek.



## Rowerzyści się liczą!

W Gdańsku rowerzyści się liczą, i to dosłownie. Od ubiegłego tygodnia ruch rowerowy w naszym mieście jest automatycznie liczony, poprzez umieszone w nawierzchni pętle indukcyjne, w ośmiu nowych lokalizacjach.

więcej wiadomości »



Rowerowy Maj



Rowerem do pracy

84152

Liczniki rowerowe



Kongres Mobilności Aktywnej



Wypożyczalnia rowerów w Gdańsku

Źródło: fragmenty zrzutu ekranu  
<http://rowerowygdansk.pl>; 23.04.2015



Uniwersytet  
Kardynała Stefana Wyszyńskiego  
w Warszawie



  
Narodowe Centrum  
Badań i Rozwoju



NAUKOWE  
CENTRUM  
PRAWNO  
INFORMATYCZNE



## Aplikacja „Podręcznik Pasażera MPK Poznań”

Dane o biletomatach pochodzą z serwisu [poznai.pl](http://poznai.pl).  
Dane o aktualnościach z serwisu [ztm.poznan.pl](http://ztm.poznan.pl).

Źródło: fragmenty zrzutu ekranu

<https://play.google.com/store/apps/details?id=pl.cierniewski.poznan.travelguide&hl=pl>; 23.04.2015



Uniwersytet  
Kardynała Stefana Wyszyńskiego  
w Warszawie



NAUKOWE  
CENTRUM  
PRAWNO  
INFORMATYCZNE

← Znajdź grób

Imię i nazwisko:

Imię

Nazwisko

Opis:

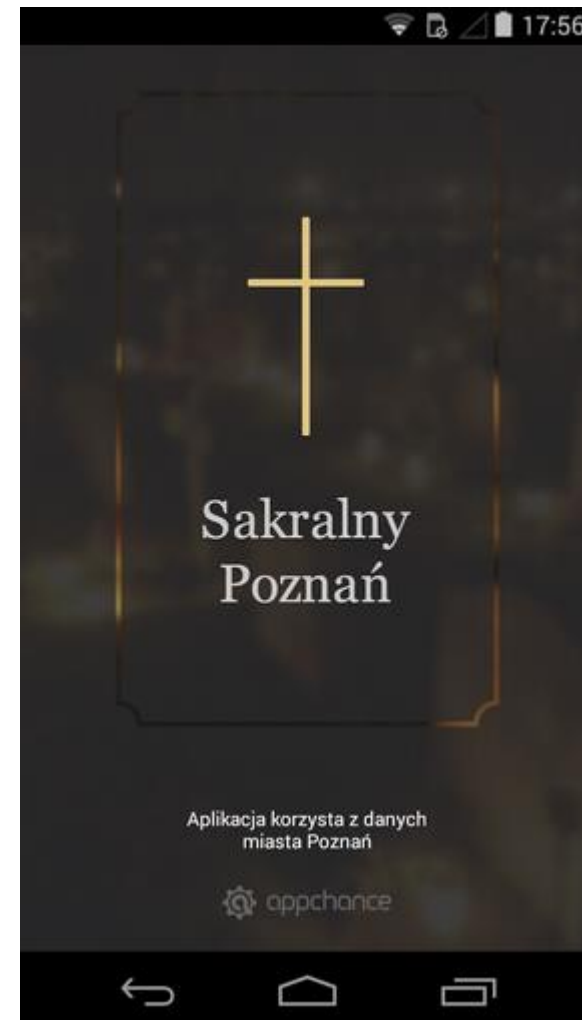
Dowolny ▾

Data śmierci lub pochówku:

2014-10-30

Szukaj

## Aplikacja „Sakralny Poznań”



Źródło: fragmenty zrzutu ekranu  
<https://play.google.com/store/apps/details?id=com.appchance.graves&hl=pl>; 23.04.2015



Uniwersytet  
Kardynała Stefana Wyszyńskiego  
w Warszawie



**BR**  
Narodowe Centrum  
Badań i Rozwoju



NAUKOWE  
CENTRUM  
PRAWNO  
INFORMATYCZNE

## Planowanie i podróż komunikacją miejską



Źródło: fragmenty zrzutu ekranów jakdojade.pl oraz <http://www.gdansk.pl/otwartygdansk>; 23.04.2015



Uniwersytet  
Kardynała Stefana Wyszyńskiego  
w Warszawie



Narodowe Centrum  
Badań i Rozwoju



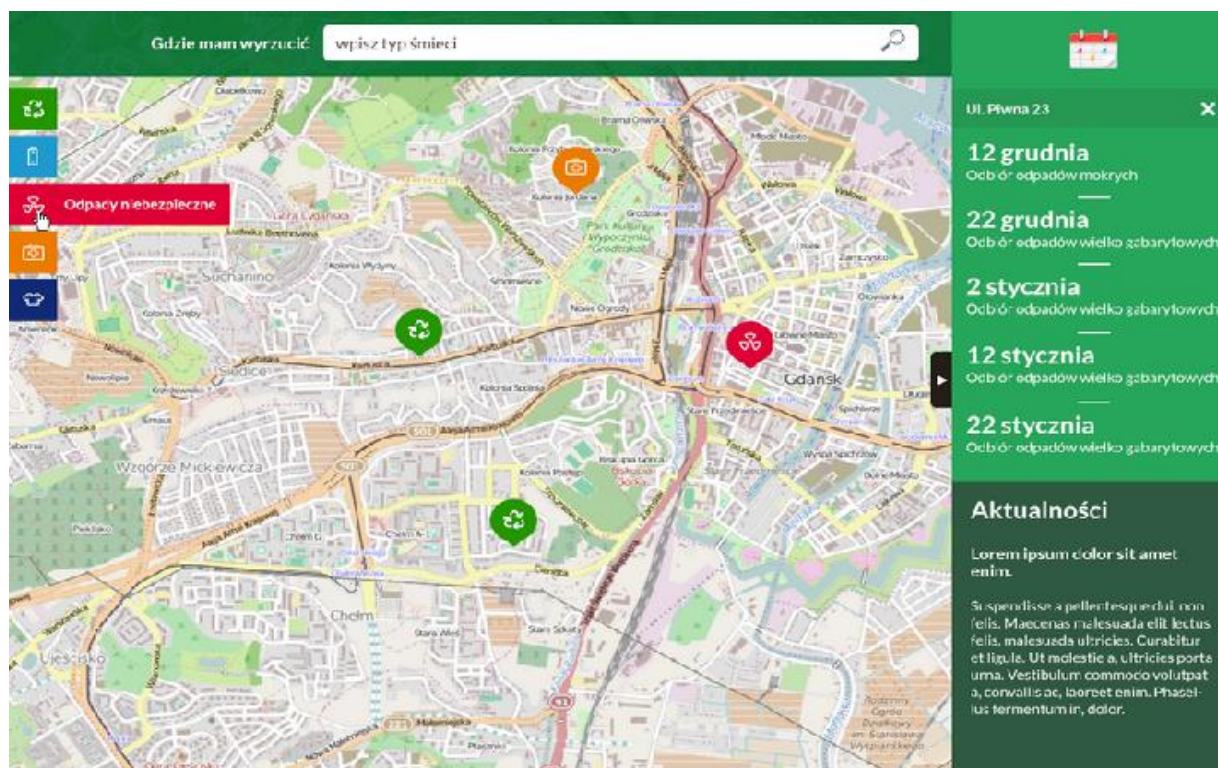
NAUKOWE  
CENTRUM  
PRAWNO  
INFORMATYCZNE

# Aplikacja „Wyrzuc.to”

Miasto Gdańsk, Fundacja ePaństwo oraz Koduj dla Polski



**Wykaz miejsc odbioru  
zużytych baterii na  
terenie Gdańska**



Źródło: fragmenty zrzutu ekranów <http://kodujdlapolski.pl/projekty/wyrzuc-to> oraz <http://www.gdansk.pl/otwartygdansk>; 23.04.2015



Uniwersytet  
Kardynała Stefana Wyszyńskiego  
w Warszawie



Narodowe Centrum  
Badań i Rozwoju



NAUKOWE  
CENTRUM  
PRAWNO  
INFORMATYCZNE

## „Zwiedzaj Warszawę w rozszerzonej rzeczywistości”



Źródło: fragment zrzutu ekranu <https://konkurs.danepowarszawsku.pl/pl/projekt/zwiedzaj-warszawe-w-rozszerzonej-rzeczywistości>; ; 23.04.2015



Uniwersytet  
Kardynała Stefana Wyszyńskiego  
w Warszawie



NAUKOWE  
CENTRUM  
PRAWNO  
INFORMATYCZNE



## Podjmij decyzję i rozpocznij pracę!



## Zamawiasz nowe rozwiązania IT?



## Projektujesz usługę?

Principium architektury danych: PAD2 - Ponowne wykorzystanie Danych przetwarzanych przez Usługę  
Dane i związane z nimi Metadane Usługi są udostępniane do ponownego wykorzystania.

Źródło: <https://openclipart.org/>; Unlimited Commercial Use





Uniwersytet  
Kardynała Stefana Wyszyńskiego  
w Warszawie



NAUKOWE  
CENTRUM  
PRAWNO  
INFORMATYCZNE

# Dziękuję za uwagę!

Anna Siemek-Filuś

Stowarzyszenie „Miasta w Internecie”

ul. Prądnicka 4/11

30-002 Kraków

[www.mwi.pl](http://www.mwi.pl)